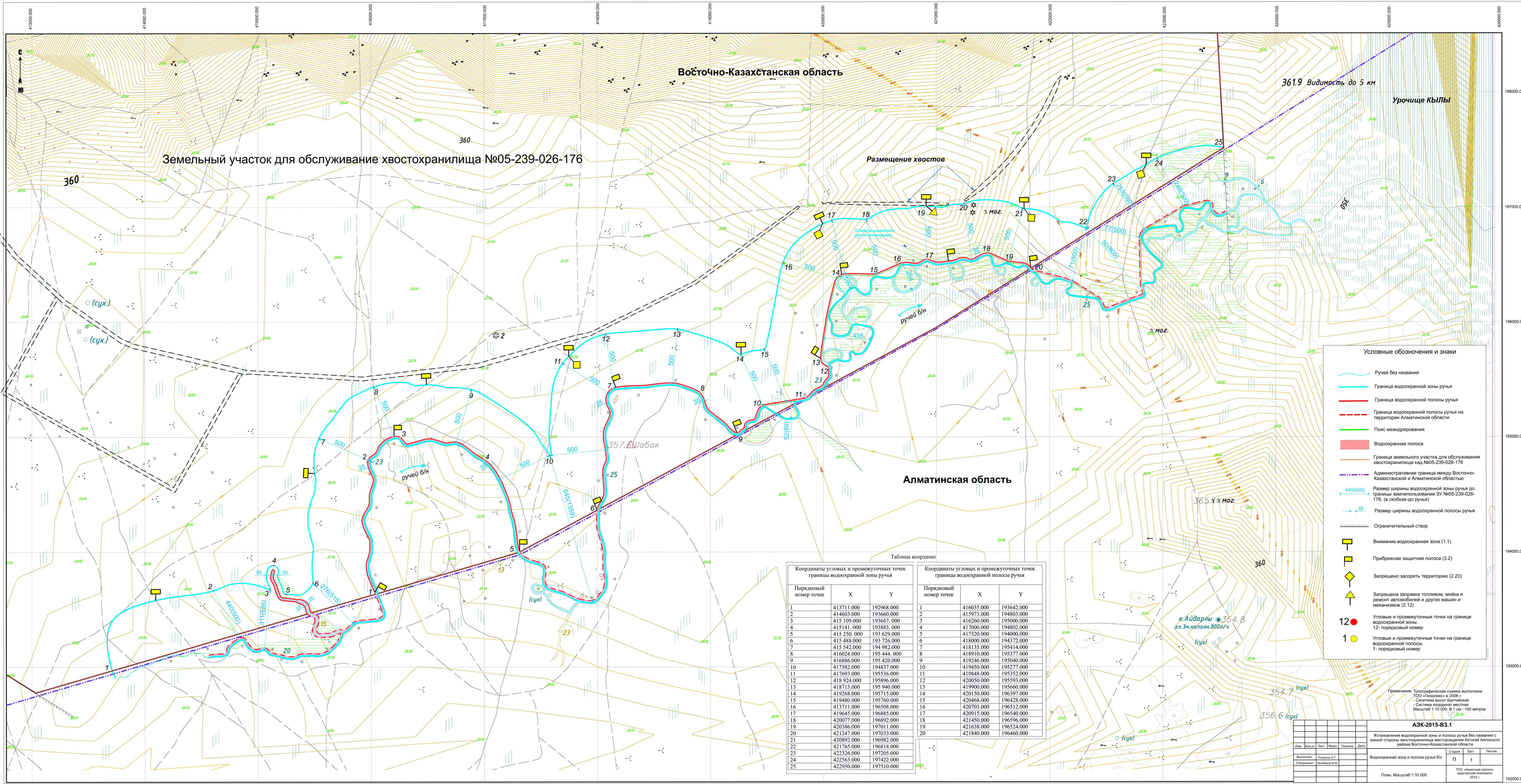


ПРИЛОЖЕНИЕ 11



Восточно-Казахстанская область

Земельный участок для обслуживания хвостохранилища №05-239-026-176

Размещение хвостов

361.9 Видимость до 5 км

Урочище Кылы

Алматинская область

- Условные обозначения и знаки**
- Ручей без названия
 - Граница водоохранной зоны ручья
 - Граница водоохранной полосы ручья
 - Граница водоохранной полосы ручья на территории Алматинской области
 - Поля меандрирования
 - Водоохранная полоса
 - Граница земельного участка для обслуживания хвостохранилища кад №05-239-026-176
 - Административная граница между Восточно-Казахстанской и Алматинской областями
 - Размер ширины водоохранной зоны ручья до границы заземельпользования ЗУ №05-239-026-176, (в скобках-до ручья)
 - Размер ширины водоохранной полосы ручья
 - Ограничительный створ
 - Внимание водоохранная зона (1.1)
 - Прибрежная защитная полоса (3.2)
 - Запрещено засорять территорию (2.23)
 - Запрещена заправка топливом, мойка и ремонт автомобилей и других машин и механизмов (2.12)
 - Угловые и промежуточные точки на границе водоохранной зоны, 12- порядковый номер
 - Угловые и промежуточные точки на границе водоохранной полосы, 1- порядковый номер

Таблица координат

Координаты угловых и промежуточных точек границы водоохранной зоны ручья		
Порядковый номер точек	X	Y
1	413711.000	192968.000
2	414603.000	193660.000
3	415 109.000	193667.000
4	415141.000	193883.000
5	415 250.000	193 629.000
6	415 488.000	193 726.000
7	415 542.000	194 982.000
8	416024.000	195 444.000
9	416886.000	195 420.000
10	417582.000	194837.000
11	417693.000	195536.000
12	418 924.000	195896.000
13	418713.000	195 940.000
14	419268.000	195715.000
15	419480.000	195760.000
16	413711.000	196508.000
17	419645.000	196885.000
18	420077.000	196892.000
19	420386.000	197011.000
20	421247.000	197033.000
21	420892.000	196982.000
22	421765.000	196818.000
23	422326.000	197205.000
24	422563.000	197422.000
25	422950.000	197510.000

Координаты угловых и промежуточных точек границы водоохранной полосы ручья		
Порядковый номер точек	X	Y
1	416035.000	193642.000
2	415973.000	194803.000
3	416260.000	195000.000
4	417000.000	194802.000
5	417320.000	194000.000
6	418000.000	194372.000
7	418135.000	195414.000
8	418910.000	195377.000
9	419246.000	195040.000
10	419450.000	195277.000
11	419848.000	195352.000
12	420050.000	195593.000
13	419900.000	195660.000
14	420150.000	196397.000
15	420468.000	196428.000
16	420703.000	196512.000
17	420915.000	196540.000
18	421450.000	196596.000
19	421638.000	196524.000
20	421840.000	196460.000

Примечание: Топографическая съемка выполнена ТОО «Геоскан» в 2008 г.
 - Система высот Балтийская
 - Система координат местная
 Масштаб: 1:10 000. В 1 см - 100 метров

АЭК-2015-В.3.1

Установления водоохранной зоны и полосы ручья без названия с южной стороны восточноказахстанского месторождения Алтсай Алмакского района Восточно-Казахстанской области

Имя, Инициалы	Лист	Масштаб	Полость	Дата
Выполнен	Рисован	Е.Г.	Калибин	М.М.
Специалист	Инженер			
Водоохранная зона и полоса ручья б/н	Лист	1	Листов	
ТОО «Алматыгаз» филиал «Алматыгаз»	2015 г.			

План. Масштаб 1:10 000